



# De voor- en nadelen van een Compass zwembad ten opzichte van andere zwembaduitvoeringen: een vergelijking

---





# De voor- en nadelen

## VAN EEN COMPASS ZWEMBAD TEN OPZICHTE VAN ANDERE ZWEMBADUITVOERINGEN

Je droomt er al van om rustig te dobberen in je eigen zwembad. Maar voor je van dit gevoel kan genieten, moet je eerst nog een keuze maken tussen de verschillende soorten zwembaden die er zijn. Enerzijds zijn er betonnen en (met beton versterkte) gemetste zwembaden, anderzijds heb je monoblok zwembaden.

Wij geven je hier een eerlijke vergelijking tussen de **voor- en nadelen van een bouwkundig betonnen zwembad, gelaste kunstofzwembaden en de vinylester monoblok zwembaden.**

De klassieke huis-, tuin- en keuken- opbouw zwembaden die je in de speelgoedwinkel kan vinden enerzijds, en de uit inox of soortgelijk materiaal vervaardigde zwembaden, laten we in deze vergelijking buiten beschouwing.

We maken in de vergelijking ook geen vermelding van de monoblok kuipen die uit polyester bestaan, hoewel deze horen bij de goedkoopste monoblok zwembaden die verkrijgbaar zijn:

In hun keuze voor een hogere kwaliteit, kiezen fabrikanten dan ook vaak voor vinylester als basismateriaal.

Een eerlijke vergelijking? Die begint bij wat de klanten belangrijk vinden. Op basis van hun feedback noteerden we de **belangrijkste zaken** bij het kiezen van het juiste zwembad.



# Compass zwembaden vs. andere zwembad- uitvoeringen:

## EEN VERGELIJKING.

We kijken naar o.a. het onderhoudsgemak, de prijs en snelheid van aankoop en installatie, duurzaamheid, verbruikskosten, afwerkingsgraad, en keuze in vormen. We overlopen deze punten in meer detail.

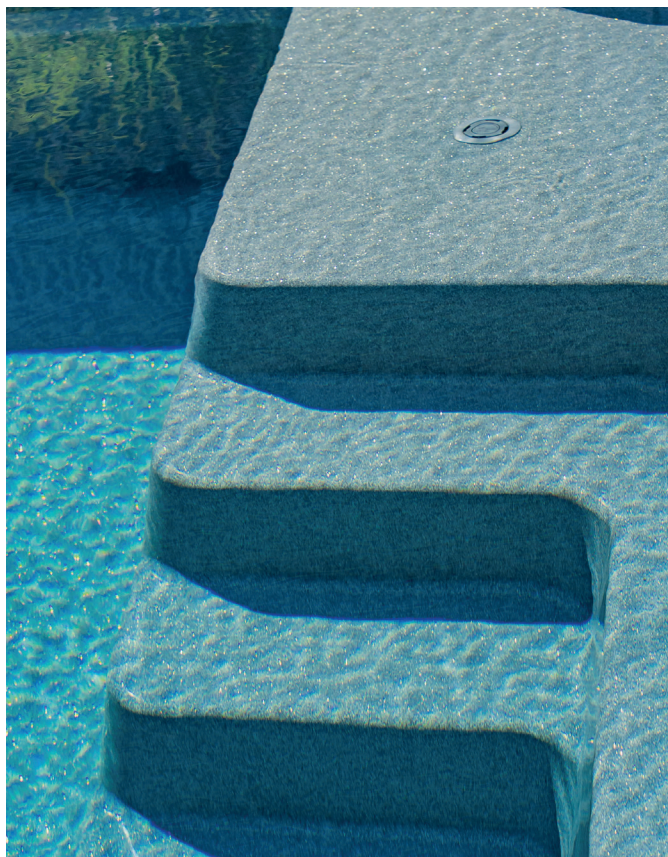
	Bouwkundig (beton)		Gelast	Monoblok	
	Mozaïek	Liner	Kunststof (PP, PE)	Full vinylester	Keramisch - vinylester Compass
Onderhoudsgemak	●●●●●●●	●●●●●●●	●●●●●●●	●●●●●●●	●●●●●●●
Snelheid van installatie	●●●●●●●	●●●●●●●	●●●●●●●	●●●●●●●	●●●●●●●
Duurzaamheid	●●●●●●●	●●●●●●●	●●●●●●●	●●●●●●●	●●●●●●●
Afwerkingsgraad	●●●●●●●	●●●●●●●	●●●●●●●	●●●●●●●	●●●●●●●
UV-bestendigheid	●●●●●●●	●●●●●●●	●●●●●●●	●●●●●●●	●●●●●●●
Laag gebruik ph/chloor/zout	●●●●●●●	●●●●●●●	●●●●●●●	●●●●●●●	●●●●●●●
Aanpasbare vormen	●●●●●●●	●●●●●●●	●●●●●●●	●●●●●●●	●●●●●●●
Lage kosten gebruik	●●●●●●●	●●●●●●●	●●●●●●●	●●●●●●●	●●●●●●●
Lage aanschafkost	●●●●●●●	●●●●●●●	●●●●●●●	●●●●●●●	●●●●●●●



# Onderhoudsgemak

De gladde wanden en afgeronde hoeken van een monoblok zwembad maken het onderhoud van je zwembad eenvoudig. Dankzij deze gladde wanden blijft de aanhechting van algen oppervlakkig en kan je ze met behulp van een borstel makkelijk verwijderen. Gemiddeld gezien besteden eigenaars van monoblok zwembaden hierdoor **75% minder tijd en geld aan het onderhoud van hun zwembad**. Dit betekent dat iedereen met een monoblok zwembad **meer tijd in het zwembad doorbrengt en minder tijd nodig heeft om het zwembad te onderhouden**.

Een Compass kuip heeft een zeer glad oppervlak waardoor **algen en vuil zich niet aan de wand kunnen vasthechten** en dus minder onderhoud vergen.



## VERGELIJKING MET HET ONDERHOUD VAN EEN BETONNEN ZWEMBAD

Gezien de **ruwe structuur van een betonnen zwembad** kunnen algen zich in de poriën van het beton of het mozaïek vastzetten en kunnen ze enkel met chemische producten verwijderd worden. Het gevolg? Je zal voldoende tijd en materiaal moeten voorzien om je **zwembad te onderhouden**. Betonnen zwembaden met liner zijn op dat vlak makkelijker te onderhouden, maar zijn minder duurzaam. Zo vervang je een linersysteem best 8 à 10 jaar na de plaatsing. Een liner heeft poriën waar het vuil zich makkelijk in vastzet waardoor je snel een vieze rand krijgt aan de waterlijn. Bij het plaatsen van de liner is het ook de kunst ook om deze zonder kreukels te plaatsen en heb je altijd naden waar de liner gelast is waar vuil zich kan vastzetten. Ook hebben betonnen zwembaden, evenals kunststof gelaste zwembaden **geen afgeronde hoeken**, wat het onderhouden ervan ook moeilijker maakt dan monoblok zwembaden. Een lager gebruik van chemicaliën om je bad proper en de zwemkwaliteit optimaal te houden, hangt hiermee samen.





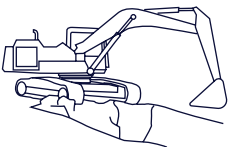


# Snelheid van installatie

De **snelheid van installatie** is maar één van de **voordelen** van een monoblock zwembad. Aangezien de vorm van het zwembad op voorhand gemaakt wordt, kan de [plaatsing van het zwembad](#) al in enkele dagen gebeuren. Ter vergelijking met de 3 tot 6 weken van een betonnen zwembad is dit dus zeker een pluspunt. Het vormt vaak het verschil tussen deze zomer al zwemmen of nog een jaartje wachten. [Bekijk zeker ons filmpje en zie hoe snel de plaatsing kan gaan.](#)

## VERGELIJKING MET DE PLAATSING VAN EEN BETONNEN EN TRADITIONEEL FULL VINYLESTER ZWEMBAD

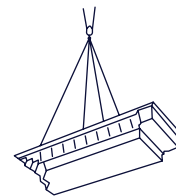
In tegenstelling tot de snelle plaatsing van een monoblock zwembad, is het niet ongewoon dat de **plaatsing van een betonnen zwembad drie tot zes weken** of langer nodig heeft. Niet alleen duurt het dan langer om van je zwembad te genieten, maar ook je tuin zal in die periode niet piekfijn in orde blijven. In tegenstelling tot ons keramisch monoblock zwembad, dat makkelijk op een chape wordt geplaatst, heeft een traditioneel full vinylester of PE/PP zwembad idealiter een fundament in beton nodig, waardoor de installatietijd ook langer is.



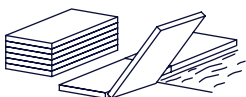
**DAG 1**  
GRONDWERKEN



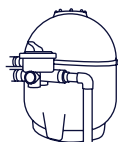
**DAG 2**  
CHAPPE GIETEN



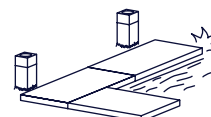
**DAG 3**  
KUIP PLAAATSEN & VULLEN



**DAG 5**  
BOORDSTENEN  
PLAATSSEN

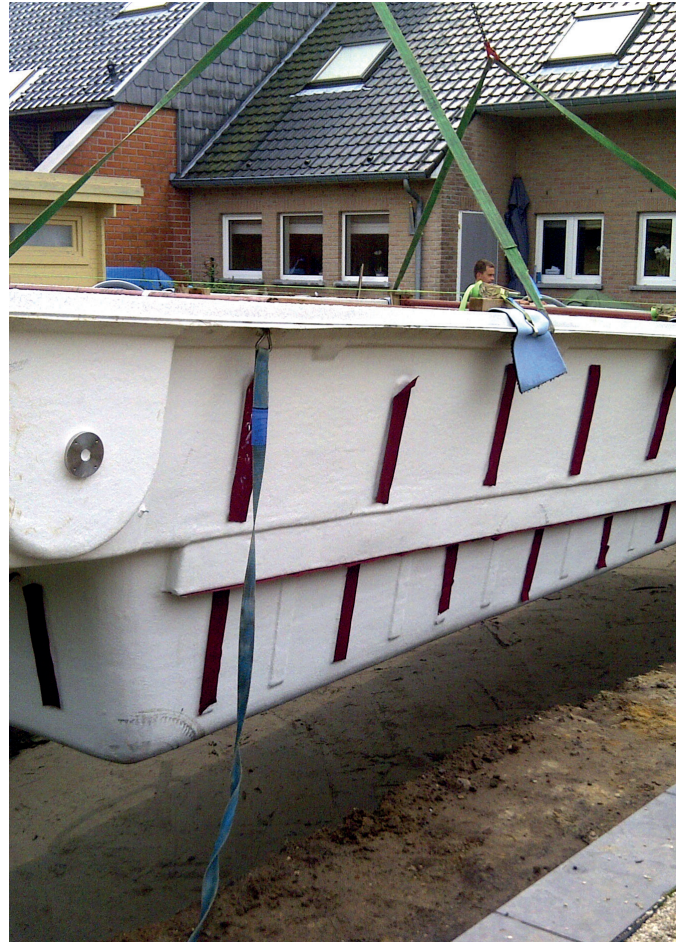


**DAG 6**  
FILTER OPSTARTEN &  
AFDEKKING PLAATSSEN



**DAG 7**  
AFWERKING







# Duurzaamheid

Monoblok zwembaden gemaakt uit keramisch-vinylester composiet zijn ongelooflijk sterk en bijgevolg zeer duurzaam. Je hoeft je dus geen zorgen te maken over eventuele beschadiging van het zwembad tijdens dagelijks gebruik. Je krijgt zelfs vaak een **levenslange garantie**, voor een Compass – kuip vastgelegd op 40 jaar tegen osmose en op waterdichtheid. Daarnaast zal je bij een keramisch monoblok zwembad ook **minder snel de rand van de waterlijn zien**, iets wat bij een liner al sneller kan optreden.



## VERGELIJKING MET DUURZAAMHEID VAN ANDERE ZWEMBADUITVOERINGEN

Net zoals een monoblok zwembad, heeft ook een **zwembad gebouwd uit beton** een **langere duurzaamheid** dan de vele andere materialen waarmee men zwembaden bouwt. Maar let wel op: Indien je kiest voor de afwerking met een linersysteem zal je deze anderzijds wellicht al na 8 à 10 jaar dienen te vervangen.

Het grootste nadeel van een gemetste kuip is immers het **garanderen van de waterdichtheid**. Er staat aan de buitenkant van je zwembad permanent druk door het grondwater en omdat een gemetste kuip nooit helemaal waterdicht is, krijgt de liner of folie in je kuip heel wat te verduren. Bij de in beton uitgevoerde baden en mits gebruik van de juiste koppelplaten, is de waterdichtheid beter. Ook als er een **huisdier** in het water terecht zou komen, zorgt het krassen van de nagels voor scheuren in de liner. Een Compass Pools zwembad is krasbestendig en heeft dit probleem niet. Er zijn heel wat mensen die hun hond in het zwembad laten zwemmen. Kies je voor een afwerking met **mozaïektegels**, dan is de kwaliteit van de plaatsing doorslaggevend: bij gebruik van een minder goede tegellijm, is er kans dat de tegels loskomen, met heel wat herstelwerken tot gevolg.

Bij **gelaste kunstofzwembaden** hangt de duurzaamheid sterk af van het gebruikte materiaal, meestal is dit polypropyleen (PP) of polyethyleen (PE). PP is over het algemeen sterker en heeft iets betere eigenschappen om als zwembadtoepassing te gebruiken. Kunstofbaden in PP of PE zijn over het algemeen wel minder krasbestendig en meer UV gevoelig.







# Afwerkingsgraad

De afwerkingsgraad van monoblock zwembaden is de laatste jaren enorm geëvolueerd. Zo kan er bij de vinylester types onder meer gekozen worden tussen [verschillende kleuren](#) voor de kuip, diverse trappenpartijen, soorten skimmers en lampen en zelfs verschillende tegenstroomsystemen.

Ook de zachtheid van de wanden van een monoblok zwembad staat buiten kijf.



## VERGELIJKING MET AFWERKINGSGRAAD VAN ANDERE ZWEMBADUITVOERINGEN

PP en PE-zwembaden hebben meestal slechts zeer **beperkte kleuropties, én zijn krasgevoelig.**

Let ook op voor een **rechte uitlijning** van je zwembad! Binnen het gamma van monoblok-zwembaden, zijn er immers wat verschillen, die voornamelijk met de **stevigheid** te maken hebben, waardoor het vaak voorkomt dat er een slechte uitlijning ontstaat (d.w.z. de zijranden van het zwembad die golven). Met het plaatsen van een boordsteen, kan dit effect soms nog (deels) gecamoufleerd worden, doch dat is lapwerk waarvoor de klant niet gekozen heeft bij de aanschaf van een zwembad! Hier geldt: hoe dunner en minder rigide de wanden, hoe groter de kans op uitstulpingen en een zwembad dat niet “recht” meer is na plaatsing. Daarentegen: hoe steviger de structuur van de kuip, hoe beter men een perfecte randafwerking van het bad kan realiseren. Ook de kuipen die gelast zijn met polyethyleen- of polypropyleenplaten zijn zeer dun en flexibel, waardoor er een reëel risico is op een slechte uitlijning (dwz een rechte afwerking garanderen). Een goede stielman is van groot belang. Ga dus zeker op zoek naar een aantal referenties!

Voor een vergelijking vraag je best een staal-doorsnede aan de betreffende zwembadbouwer.

**Vergelijk de kwaliteit en de dikte van het materiaal** ook zeker met een doorsnede van Compass Pools.







# Aanpasbaarheid van de vorm: zwembad op maat

Het enige grote nadeel van monoblock zwembaden is dat je de vorm, **grootte of diepte van het zwembad niet kan aanpassen**. We hebben echter ontdekt dat ongeveer 90% van de mensen een zwembadmodel vindt dat perfect aan hun behoeften voldoet. De keuze is groot. Wil je echter een zwembad met een andere vorm of grootte? Dan is een monoblock zwembad waarschijnlijk niet de beste oplossing voor je.

## VERGELIJKING MET VORMEN ANDERE ZWEMBADUITVOERINGEN

Met een betonnen zwembad heb je meer mogelijkheden om je **zwembad aan te passen**. Dit is verreweg het grootste voordeel van een betonnen zwembad. Je kan de grootte, diepte en vorm zelf bepalen. Let wel op, een extreme variant zal ook zijn invloed hebben op de uiteindelijke prijs.

Ook gelaste PP- of PE- zwembaden bieden qua maatvoering meer vrijheid dan de monoblokbaden.





## TYPE ZWEMBAD

Compass Pools heeft in België 7 verschillende monoblock zwembaden. Het Aqua-type is het instapmodel dat we het meest verkopen. Beslis vooral eerst wat je graag met een zwembad wil doen, dan zoeken we samen naar het geknipte model binnen jouw budget.



### AQUA

Compact zwembad



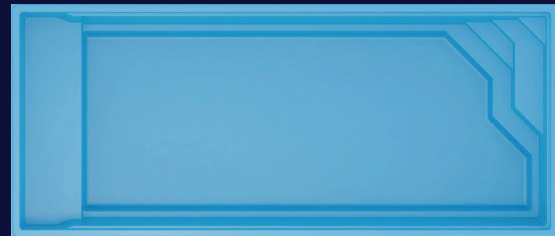
### FUN

Plezier voor klein en groot



### JAVA

Klassiek zwembad



### BRILLIANT

Top familiezwembad



### TRAINER

Sport, spel en ontspanning



### FAST LANE

Smalle tuin en snelle zwemmers



### XL LOUNGER

Zeer strak en stijlvol design



# Lage kosten gebruik

Met betrekking tot de gebruikskosten van een zwembad, raden we je aan om zeker ook eens de blog te lezen [“wat is de kostprijs per jaar voor een zwembad”](#). Los van de toegepaste technieken inzake verwarming en filtering, vragen de monoblok-zwembaden minder onderhoudsproducten, gezien het superieure onderhoudsgemak, waardoor **deze qua kosten sowieso lager uitvallen dan de alternatieven**.

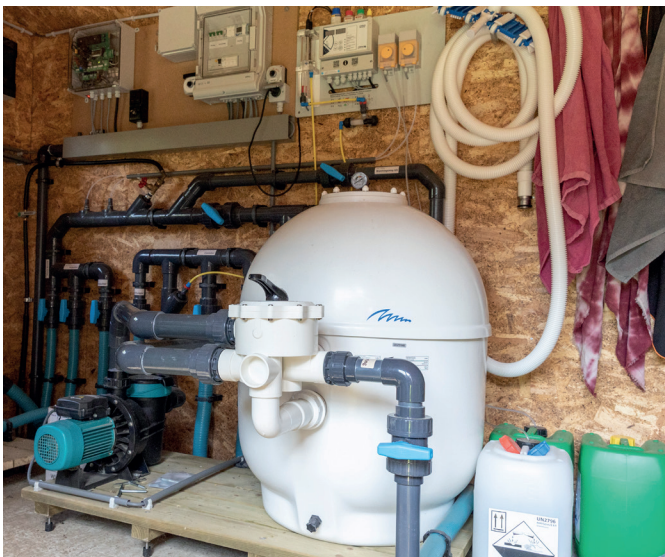
Gezien de hoge Lambda waarde (=warmtegeleiding), vergt een betonnen zwembad sowieso extra randisolatie, in tegenstelling tot de PE, PP of monoblok zwembaden. Bij een betonnen zwembad zijn er dan ook hogere kosten voor verwarming. Het [keramische materiaal](#) beschikt over extra isolerende eigenschappen waardoor de wanden ook aangenaam warm aanvoelen en het zwembadwater langer op een aangename temperatuur blijft.

## KOSTEN VAN AANKOOP EN INSTALLATIE

Puur op aanschafprijs – en de polyesterbaden niet in aanmerking genomen om de hierboven vermelde redenen – kom je met een gelast kunstofbad in PE of PP meestal het goedkoopste uit. Naar duurzaamheid, UV, design en “look” etc., leg je jezelf dan neer bij een wat mindere standaard. Heb je zin voor esthetiek en een stijlvolle woning, dan kies je misschien beter een ander alternatief.

Aan de ander kant van het spectrum heb je de bouwkundige betonnen zwembaden die met mozaïek zijn afgewerkt. Gezien de prijs van de tegels en de arbeidsintensieve plaatsing, valt dit type zwembad een stuk duurder uit.

Onze monoblokwzembaden zitten daar ergens tussenin, maar wint wat ons betreft wel als je de prijs-kwaliteit bekijkt. Binnen ons gamma zit er natuurlijk ook nog variatie in prijzen. [Lees hier meer over hoe je de prijs bepaald voor een Compass Pools monoblok zwembad](#).









# Eindconclusie

Hoewel elk zwembadmateriaal zijn eigen voor- en nadelen heeft, toont de vergelijkingstabel aan dat de keramische carbon kuip de beste keuze is voor wie op zoek is naar duurzaamheid, snelheid van plaatsing, bestendigheid tegen corrosie, onderhoudsgemak, esthetiek, isolatie-eigenschappen en bereid is te investeren in een hoogwaardig zwembad.

Wil je dus graag een zwembadmodel dat snel geplaatst is en weinig onderhoud vraagt? Dan is een monoblok zwembad de perfecte oplossing. Wil je toch graag een specialer zwembadmodel en ben je bereid om je tuin enkele maanden te missen? Dan kan je voor een betonnen zwembad kiezen.

## WIL JE GRAAG DE MOGELIJKHEDEN VAN EEN KERAMISCH-VINYLESTER COMPOSIT MONOBLOK ZWEMBAD ONTDEKKEN?

[Neem zeker contact met ons op, doorblader onze online catalogus](#) of [vraag vrijblijvend een offerte aan!](#)

**COMPASS**   
*enjoy the moment*

Lichtenberglaan 2070,  
3800 Sint-Truiden, België  
+32 (0)11 960 966  
[info@compasspools.be](mailto:info@compasspools.be)

